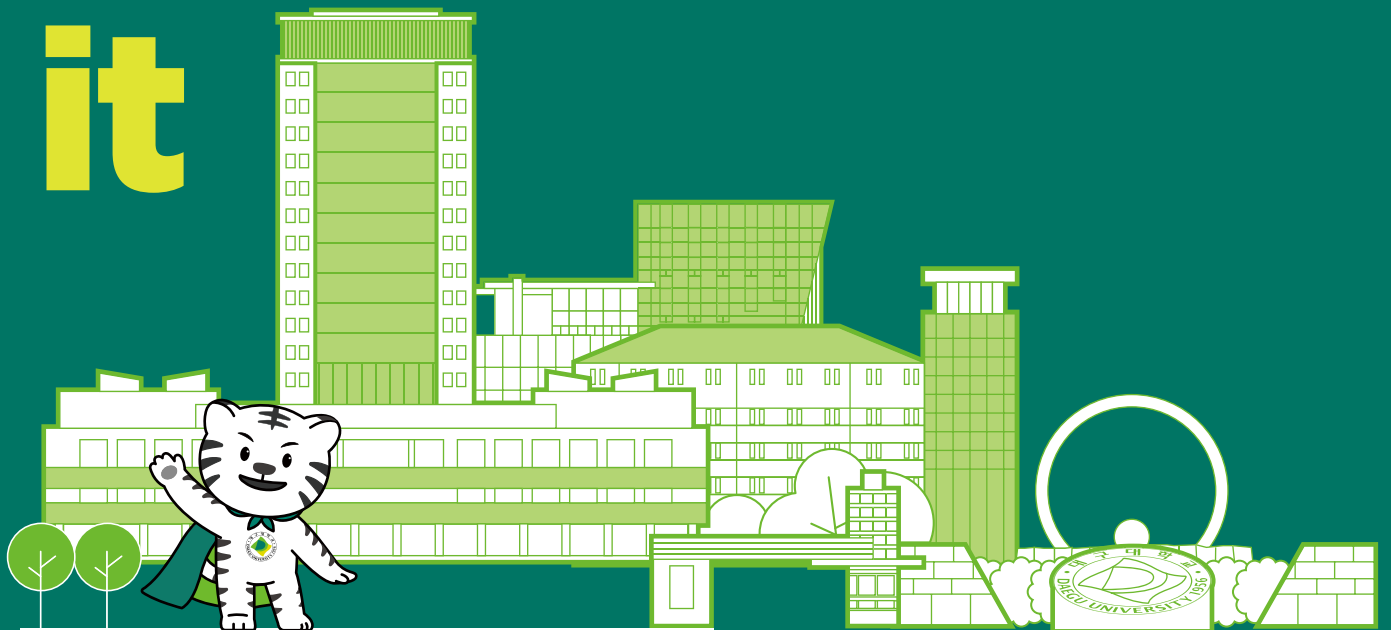


# DAEGU

U N I V E R S I T Y

2023학년도 대구대학교  
미래융합학부 모집요강

LET'S  
DREAM  
it



대구대학교  
DAEGU UNIVERSITY

*Here and Now,*

**배움의 때는  
내가 정하는 거야**



전국 최초 4년제 정규 평생교육 대학으로

성인학습자와 재직자 맞춤형 학사학위과정을 구축하여 평생 교육의 꿈을 실현.

미래를 준비하며 힘차게 도약하는 이들이 바로 이곳,

**대구대학교 미래융합학부**에 있습니다.

DU

## Contents

미래융합학부 신입생 모집	04
평생학습자 전형	05
특성화고 등을 졸업한 재직자 특별전형	06
등록/환불 안내	08
전형료	08
전공 소개	09
- 평생교육 청소년학전공	
- 실버복지상당학전공	
- 자산관리·6차산업학전공	
미래융합학부 Q&A	11

# 미래융합학부 신입생 모집

수시  
·  
정시



## 원서접수 기간 및 방법

모집시기	원서접수 기간	접수방법
수시	2022. 9. 13.(화) ~ 17.(토)	• 인터넷 접수: 원서접수 기간 중 대구대학교 입학안내 홈페이지 <a href="http://ipsi.daegu.ac.kr">http://ipsi.daegu.ac.kr</a>
정시	2022. 12. 29.(목) ~ 2023. 1. 2.(월)	

## 모집단위 및 모집인원

모집단위명	계열	학과(전공)명	평생학습자 전형		특성화고 등을 졸업한 재직자 특별전형	
			수시	정시	수시	정시
미래융합학부	인문 사회	평생교육 · 청소년학전공	49	1	121	14
		실버복지상담학전공				
		자산관리 · 6차산업학전공				
	계	50	135			

※ 모집인원 변경 시 입학 안내 홈페이지(<http://ipsi.daegu.ac.kr>)에 공고함



## 합격자 발표 및 등록일정

수시	합격자 발표	2022. 11. 11.(금) 21:00 예정
	예치금 등록	2022. 12. 16.(금) ~ 12. 19.(월)
	충원합격자 발표	2022. 12. 19.(월) ~ 12. 26.(월) 18:00
	충원합격자 예치금 납부	2022. 12. 20.(화) ~ 12. 27.(화)
	합격자 본등록	2023. 2. 7.(화) ~ 2. 9.(목)
정시	합격자 발표	※ 추후 공지
	합격자 등록	2023. 2. 7.(화) ~ 2. 9.(목)

※ 변경 사항 발생 시 입학 안내 홈페이지(<http://ipsi.daegu.ac.kr>)에 공고함

# 평생학습자 전형

수시 49명  
정시 1명

모집인원    수능최저학력기준 X    자기소개서 X    면접 X



## 모집단위 및 모집인원

수시 49명, 정시 1명(수시 이월인원에 따라 변경될 수 있음, 입학홈페이지 참조)

## 지원자격

고등학교 졸업자 또는 법령에 의하여 고등학교 졸업(예정)과 동등 이상의 학력을 갖춘 자로서 만 30세 이상인 자 (기준일: 1993. 2. 28.이전 출생자)

## 전형방법

모집단위	전형요소별 반영비율(100%)	총점
	서류평가	
해당 모집단위	1,000점(100%)	1,000점

## 평가방법

평가요소	평가방법
서류평가	소통과 헌신의 DU-HEART 인재상에 맞는 학생을 선발하기 위해 제출한 서류를 검토하여 정성적으로 종합평가

## 서류평가내용

평가영역	반영비율(%)	평가내용	DU-HEART 인재상
공동체의식	20	• 협업능력 • 나눔과 배려 • 소통능력	• Humanity (봉사)
발전가능성	30	• 자기주도성 • 경험의 다양성 • 창의적 문제해결력	• Enthusiasm (자율)
전공적합성	30	• 전공에 대한 관심과 이해 • 전공 관련 활동과 경험	• creActivity (창의)
학업역량	20	• 기초 학업역량 • 학업 성실성과 학업의지	• Relationship (소통)
			• Trust (협업)

## 제출서류

대상자	제출서류	비고
고등학교 졸업자	학교생활기록부 1부	• 원서접수 시 학생부 온라인 제공 동의자: 제출 필요 없음 • 2015년 2월 이전 졸업자 및 학생부 온라인 제공 비동의자: 반드시 제출 [2014년 2월 ~ 2022년 2월 졸업생 중 수상 경력을 전형 자료로 제출하고자 하는 자는 반드시 '나이스 대국민서비스(neis.go.kr)'의 홈에듀 민원서비스에서 '대입전형용 고등학교 수상경력 확인서(pdf)'를 발급받아 제출 ]
검정고시 출신자	①검정고시 합격증명서 1부 ②성적증명서 1부	• 2015년 ~ 2022년 합격자 중 온라인 제공 동의자:제출 필요 없음 • 2015년 이전 합격자 및 온라인 제공 비동의자: 반드시 제출 • 인터넷 발급: 정부민원포털 민원24 • 인근 시·도교육청(민원실)/초·중·고등학교 행정실에서 발급가능
외국고등학교 졸업(예정)자	①졸업(예정)증명서 1부 ②성적증명서 1부 ③주민등록초본 1부	• 아포스티유 확인서 또는 영사 공증(확인필) • 외국어(영어 제외)로 된 서류는 한글로 번역 후 공증받아 제출

※ 서류제출방법: 제출서류 하단 중앙에 수험번호(6자리)를 기재하여 2022. 9. 22.(목) 17:00까지 대구대학교 '입학처'로 제출(등기우편/방문)

※ 제출서류 도착 확인: 발송 후 약 3~4일부터 입학안내 홈페이지에서 가능합니다.

※ 지원 자격 심사과정에 필요하다고 판단되는 경우, 추가 증빙서류 제출을 요청할 수 있습니다.

# 특성화고 등을 졸업한 재직자 특별전형

수시 121명 정시 14명			
모집인원	수능최저학력기준 X	자기소개서 X	면접 X



## 모집단위 및 모집인원

수시 121명, 정시 14명(수시 이월인원에 따라 변경될 수 있음, 입학홈페이지 참조)

## 지원자격

산업체 근무경력이 3년 이상인 재직자(기준일: 원서접수 시작일 2022. 9. 13.)로 아래의 세부 지원자격에 해당하는 자

## 세부 지원자격

- ① 특성화고등학교 등을 졸업한 자(단, 자연현장실습 등 체험위주의 교육전문 실시 고등학교 제외)  
※ 일반고등학교에 설치된 학과 중 특성화고등학교에서 제공하는 것과 같은 교육과정으로 운영되는 학과 포함
- ② 산업수요 맞춤형 고등학교를 졸업한 자
- ③ 일반고등학교에 재학하는 동안 시·도 교육감이 「직업교육훈련 촉진법」에 따른 직업교육훈련기관 중 직업교육훈련 위탁기관으로 선정한 기관에서 1년 이상의 직업교육훈련과정을 이수하고 해당 일반고등학교를 졸업한 자
- ④ 학력인정 평생교육시설 중 특성화고등학교에서 제공하는 것과 같은 교육과정을 운영하는 평생교육시설에서 해당 교육과정을 이수한 자

☞ 참고: 특성화고등학교 기준: 「초·중등교육법 시행령」 제91조 제1항 적용  
일반고등학교 기준: 「초·중등교육법 시행령」 제76조의2 제1호 적용  
산업수요 맞춤형 고등학교 기준: 「초·중등교육법 시행령」 제90조 제1항 제10호 적용  
학력인정 평생교육시설 기준: 「평생교육법」 제31조 제2항 적용

### ※ 산업체의 범위

- ① 국가, 지방자치단체 및 공공단체(소속직원의 경우)
- ② 근로기준법 제11조에 의거 상시근로자 5인(사업주 포함)이상 사업체
- ③ 4대 보험 중 1개 이상 가입 사업체(창업·자영업자 포함)  
- 단, 창업·자영업자: 사업자등록증 소지, 세금 체납사실이 없는 경우에 한해 인정  
- 단, 4대 보험 가입 대상 사업체가 아닌 1차 산업(농업·수산업 등) 종사자는 국가·지방자치단체가 발급하는 공적 증명서(사업자등록증, 납세증명서, 어업인허가증명서, 영농종사사실확인서 등) 확인을 통해 인정할 수 있음

### ※ 재직기간의 산정

- ① 원서접수 시작일(2022년 9월 13일) 현재 휴직(휴업)자는 지원할 수 없음
- ② 총 재직기간(4대 보험 중 하나 이상에 가입된 기간)이 3년 이상인 재기준일: 2022년 9월 13일]
- ③ 2개 이상 산업체에서 재직할 경우 재직기간을 합산하여 3년 이상이어야 함
- ④ 군 의무복무 경력(병력 특례기간의 산업체 경력 포함)은 재직기간에 포함됨
- ⑤ 영세 창업, 자영업자 중 휴업기간 등 비영업기간은 재직기간 산정에서 제외함
- ⑥ 재직기간은 제출한 서류상으로 증명되는 기간만을 산정함(휴직, 정직 기간은 제외)

### 전형방법

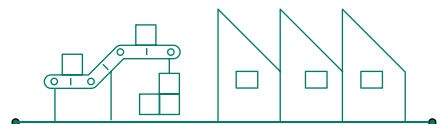
▶▶▶ 평생학습자 전형과 동일

### 평가방법

▶▶▶ 평생학습자 전형과 동일

### 서류평가내용

▶▶▶ 평생학습자 전형과 동일



## 제출서류

대상자	제출서류	비고
지원자 전체[공통]	학교생활기록부 1부	<ul style="list-style-type: none"> <li>원서접수 시 학생부 온라인 제공 동의자: 제출 필요 없음</li> <li>2015년 2월 이전 졸업자 및 학생부 온라인 제공 비동의자: 반드시 제출 [ 2014년 2월 ~ 2022년 2월 졸업생 중 수상 경력을 전형 자료로 제출하고자 하는 자는 반드시 '나이스 대국민서비스(neis.go.kr)'의 홈에듀 민원서비스에서 '대입전형용 고등학교 수상경력 확인서 (pdf)'를 발급받아 제출 ]</li> </ul>
<ul style="list-style-type: none"> <li>국가, 지방자치단체/공공기관 재직자</li> <li>상시근로자 5인(사업주 포함) 이상 사업체 재직자</li> <li>4대 보험 중 1개 이상 가입 사업체 재직자(창업, 자영업자 포함)</li> </ul>	<ul style="list-style-type: none"> <li>재직증명서 1부</li> <li>아래 증명서 중 택 1                             <ul style="list-style-type: none"> <li>건강보험 자격득실확인서 1부</li> <li>국민연금 가입증명서 1부</li> <li>고용보험자격 이력 내역서 1부</li> </ul> </li> </ul>	
4대 보험 가입 대상자 아닌 산업체 종사자 (농업, 수산업 등 종사자)	<ul style="list-style-type: none"> <li>아래 증명서 중 택 1                             <ul style="list-style-type: none"> <li>공적 증명서(건강보험자격득실확인서, 국민연금가입증명서, 재직증명서) 1부</li> <li>영농종사사실확인서(읍, 면, 동장 직인 날인) 1부</li> <li>어업인 확인서(지방해양수산청 발행) 1부</li> </ul> </li> </ul>	영농종사사실확인서 제출 시, 우리대학 별도 양식 제출 (입학안내 홈페이지 다운로드)
4대 보험 미가입 영세 창업·자영업자	<ul style="list-style-type: none"> <li>사업자등록증명서 1부</li> <li>납세증명서 1부</li> <li>부가가치세 과세표준증명원 1부</li> </ul>	
군필자 군 의무복무 경력산정 해당자 (공익근무요원/산업기능요원 포함)	<ul style="list-style-type: none"> <li>아래 증명서 중 택 1                             <ul style="list-style-type: none"> <li>주민등록초본(군 의무복무 경력 기재) 1부</li> <li>병적증명서 1부</li> </ul> </li> </ul>	

※ 지원 자격 심사과정에 필요하다고 판단되는 경우, 추가 증빙서류 제출을 요청할 수 있습니다.

※ 서류제출방법: 제출서류 하단 중앙에 수험번호(6자리)를 기재하여 2022. 9. 22.(목) 17:00까지 대구대학교 '입학처'로 제출(등기우편/방문)

※ 제출서류 도착 확인: 발송 후 약 3~4일부터 입학안내 홈페이지에서 가능

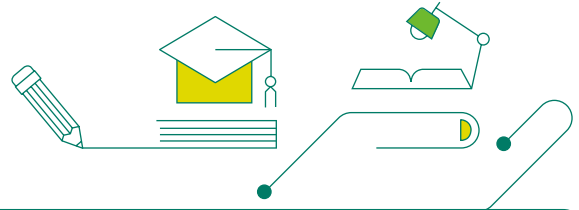
※ 제출서류 발급기준일: 2022. 9. 1.(목) 이후

## 지원자 유의사항



1. 지원자는 반드시 대구대학교 입학안내 홈페이지의 입학 공지사항을 확인하고 안내에 따라야 합니다.
2. 원서접수 후 제출서류는 반환하지 않으며, 입학원서의 기재사항 변경 또는 접수를 취소할 수 없습니다.
3. 원서접수를 완료한 자는 해당 제출서류(증빙자료 등)를 기일 엄수하여 제출하여야 하며, 미제출 시 불합격 처리됩니다.  
[제출서류의 지연도착/미비/입력 오류·착오/주소의 불분명/지원자격 미달 등으로 발생하는 모든 불이익(불합격 처리)의 책임은 지원자에게 있습니다. 제출된 서류와 전형료는 반환하지 않습니다.]
4. 전형기간 중 지원자의 연락처(휴대전화)가 변경된 경우 대구대학교 입학처에 반드시 신고하여야 합니다.  
(미신고로 인한 모든 불이익의 책임은 지원자에게 있습니다.)
5. 지원자는 신체 질환 및 장애를 고려하여 수학 가능한 모집단위로 지원하여야 하며 입학 후 신체질환 및 장애로 인하여 발생하는 모든 결과에 대한 책임은 지원자에게 있습니다.
6. 지원자는 합격 발표 기간 내에 입학안내 홈페이지에서 합격 여부를 확인해야 하며, 미 확인에 따른 모든 책임은 지원자에게 있습니다.
7. 총원합격자 발표는 입학안내 홈페이지 공지 또는 원서에 기재된 연락처로 통보 합니다.  
[공지 미확인 및 연락 불능(3회 이상)으로 발생하는 모든 불이익(합격 통보 불능 및 미등록)의 책임은 지원자에게 있습니다.]
8. 미래융합학부는 대구캠퍼스(대구 남구 대명동)에서 수업합니다.
9. 신입생은 입학 최초 학기에 휴학할 수 없습니다. [단, 4주 이상 장기질병의 경우에는 가능(증빙 서류 제출)]
10. 본 모집요강 내용은 모집요강 책자나 입학안내 홈페이지를 통해 정확하게 숙지 바라며, 미숙지로 인하여 발생하는 불이익의 책임은 지원자에게 있습니다. (본 모집요강에 수록 내용 중 추후 일부 사항이 수정될 수 있으니 지원 전 반드시 본교 입학안내 홈페이지의 공지사항을 확인하고 지원하시기 바랍니다.)

# 등록/환불안내



## 등록 안내

구분		등록 기간	등록금액	등록 고지서	등록 장소	
등록 (등록확인 예치금 납부)	수시	최초합격자	2022. 12. 16.(금) ~ 12. 19.(월)	200,000원	입학안내 홈페이지에서 출력	본교 지정은행 납부 (가상계좌/ 창구납부)
		충원합격자(차수별)	2022. 12. 20.(화) ~ 12. 27.(화) ※ 충원 차수별 세부 일정: 추후 입학안내 홈페이지 공고			
	정시	최종 등록(등록금 납부) ※ 등록확인예치금 납부자 최종 등록	2023. 2. 7.(화) ~ 2. 9.(목)	'등록확인예치금'을 차감한 금액 고지		
		최초합격자	2023. 2. 7.(화) ~ 2. 9.(목)	등록금 전액 (추후 공고)		
충원합격자(차수별)	2023. 2. 16.(목) 18:00 까지 ※ 충원 차수별 세부 일정: 추후 입학안내 홈페이지 공고					

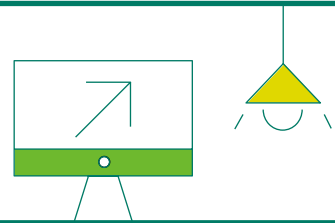
- ※ 기타: • 기간 내 등록확인예치금을 납부하지 아니한 자는 등록포기자로 처리합니다.  
• 전액 장학생(납입액 '0원')도 등록금 고지서를 출력하여 지정은행에 등록(납부)하여야 하며, 등록절차를 거치지 않을 경우 등록포기자로 처리합니다.

## 환불(등록확인예치금/등록금) 안내

구분	환불대상	환불신청	환불기간
등록확인예치금	납부자의 사정에 따라 본교 등록을 포기하는 자	입학안내 홈페이지	• 2022. 12월 중( 입학안내 홈페이지에 공지) • 등록확인예치금 등록자에 한함
등록금			• 2023. 2월 중(입학안내 홈페이지에 공지) • 최종(차액) 등록자에 한함

※ 공휴일(토·일요일 포함)에는 환불되지 않으며, 등록금 환불금액은 우리대학의 '대학 등록금에 관한 규칙'에 따라 환불됩니다

# 전형료



## 전형유형별 전형료

전형유형 및 모집단위	금액	비고
특별전형 • 학생부종합(평생학습자 전형) • 학생부종합(특성화고 등을 졸업한 재직자 특별전형)	10,000원	인터넷 원서접수





# 미래를 위한 학문의 융합으로 새로운 영역을 확장한다



## 현장형 교육 전문가 양성 **평생교육 · 청소년학전공**

[lle.daegu.ac.kr](http://lle.daegu.ac.kr)

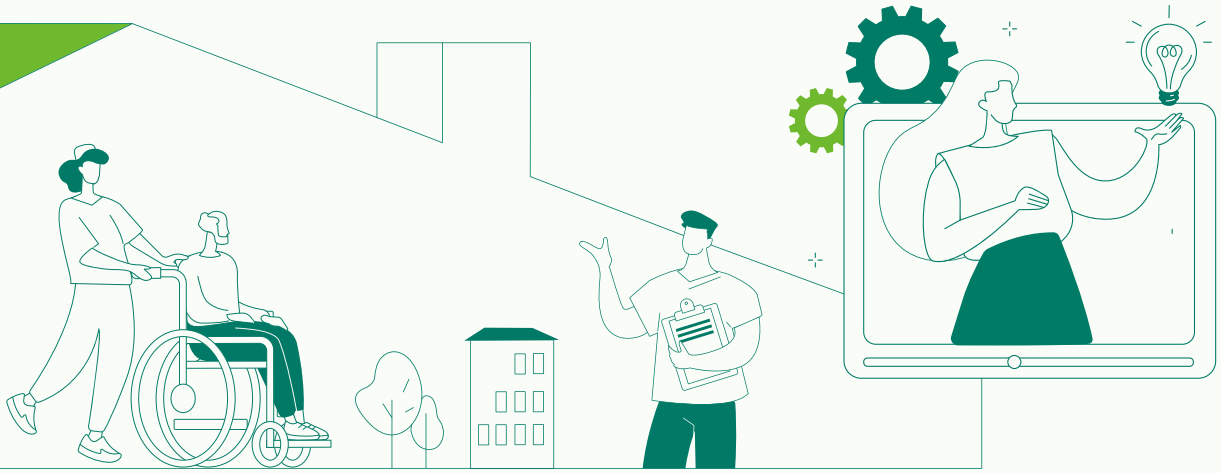
### 교육 목표

평생교육·청소년학전공은 “평생교육사”와 “청소년지도사” 국가자격증을 취득하여 평생교육 전문가와 청소년 지도 전문가를 양성하여 현장에서 일할 수 있도록 하는 전공이다.

### 교육 과정

인간행동과사회환경, 지역평생교육론, 평생교육프로그램개발, 평생교육방법론, 성인학습및상담, 평생교육기관경영, 성인학습상담, 원격교육론, 지역사회교육론, 노인교육론, 평생교육실습, 평생학습도시론, 비교지역사회개발론, 청소년복지론, 청소년문화론, 청소년과시민교육, 아동복지론, 청소년지도현장이해, 청소년활동, 청소년심리및상담, 청소년지도방법론, 청소년문제와보호, 청소년육성제도론, 청소년지도세미나, 청소년교육론





## 고령시대를 대비하는 전문인력 **실버복지상담학전공**

swc.daegu.ac.kr

### 교육 목표

실버복지상담학전공은 백세시대를 맞이하여 새롭게 떠오르는 노인복지서비스 시장에서 주도적으로 활동할 수 있는 역량을 가진 인재를 양성하는데 최적화된 전공이다.

### 교육 과정

사회복지개론, 사회복지역사, 인간행동과 사회환경, 사회복지실천론, 노인복지론, 사회보장론, 사회복지실천기술론, 사회복지조사론, 사회복지정책론, 사회복지행정론, 지역사회복지론, 사회복지법제와 실천, 사례관리론, 노인복지상담론, 노인복지시설운영론, 가족상담 및 가족치료, 상담사례지도, 실버복지 상담세미나



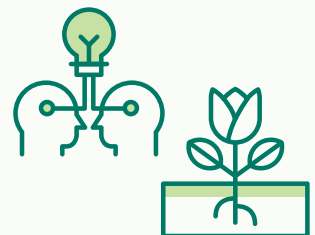
## 산업의 전 영역을 다루는 통찰력 **자산관리 · 6차산업학전공**

### 교육 목표

자산관리·6차산업학전공은 자산관리분야와 6차산업학 분야로 나뉜다. 자산관리분야에서는 기업의 본질에 대한 이해를 바탕으로 성공적인 창업을 위한 준비 과정, 창업의 절차에 필요한 이론과 사회적 기업의 창업에 대한 이론 등을 학습함으로써 창업에 필요한 제반 지식을 갖춘 인재를 양성한다. 6차산업분야에서는 1차의 농산물 생산, 2차의 농산물 제조 및 가공 그리고 3차의 유통판매, 관광 및 축제, 치유 등의 복합된 산업에 관하여 공부하고 농산물생산을 바탕으로 농업 및 농촌의 자원을 활용한 체험프로그램 및 관광 서비스업으로 확대시켜 부가가치를 창출하는데 필요한 전문가를 양성한다.

### 교육 과정

기술경영개론, 기업가정신, 농촌융복합산업론, 글로벌커뮤니케이션, 시장조사론, 창업학개론, 금융자산과정보, 창업마케팅, 비즈니스모델개발, 자산관리실무, 전자상거래실무, 6차산업사례연구, 부동산경제정책론, 글로벌경영환경과창업, 은퇴자산설계, 창업과윤리경영, 농촌관광론, 동물자원학, 스마트팜 실무, 농촌융복합산업마케팅전략, 부동산평가실무





## >>> 수업운영

**Q1** 미래융합학부의 수업은 어떤 식으로 운영되나요?

- A1** 성인학습자의 학습편의를 고려하여 토요일 수업으로 개설, 운영하며 다양한 형태의 대면 및 온라인(온라인 및 모바일 기기로 수강 가능)수업이 병행 운영됩니다.
- A2** 성적평가는 절대평가를 적용하므로 다수가 좋은 성적을 받을 수 있습니다.
- A3** 수업방식은 일반적인 강의 수업 외에 성인학습자의 다양한 학습 경험의 현장 실무 중심의 실용적인 교육과정을 반영한 토론, 발표, 실습, 개별, 협동학습 등 참여식 수업방식으로 진행합니다.
- A4** 직장인을 위하여 토요일 전일제 수업으로 1학기 15주를 합니다.

**Q2** 수업 장소는 어디인가요?

- A** 강의는 성인학습자의 접근성을 고려하여 대구캠퍼스(남구 대명동)에서 강의를 진행합니다.

## >>> 학위·학점

**Q1** 미래융합학부 졸업시 학위는 어떤 것을 받나요?

- A**
  - 평생교육·청소년학전공 : 평생교육학사
  - 실버복지상담학전공 : 사회복지학사
  - 자산관리·6차산업학전공 : 경영학사

**Q2** 졸업학점은 어떻게 됩니까?

- A** 졸업학점은 120학점으로 학년별 평균 30학점 이상 이수하면 됩니다.

**Q3** 입학 이후 졸업까지의 재학기간은 정해져 있나요?

- A1** 수업연한은 4년으로 하며 입학 이후 몇년 이내에 졸업을 해야 한다는 등의 재학연한은 없습니다. 다만, 최소 3학점 이상 수강신청 및 등록금을 납부하여야 합니다.
- A2** 재학연한의 제한이 없으며, 재직중인 재학생의 상황을 고려하여 학사과정을 융통성 있게 운영하고 있습니다.

## 장학금

**입학에서 졸업까지 8학기 동안 장학금 지급합니다.**

- 매학기 수업료의 50%를 장학금으로 8학기 동안 지급합니다.
  - 신입생은 첫 학기 모두 지급, 재학생은 직전학기 평균평점이 2.0 이상이어야 하며 과락(F학점)이 없어야 지급됩니다.
- 국가장학금으로(소득분위에 따라 지급액이 다름) 나머지 등록금 50%도 수혜가 가능합니다.



세상에 다양한 무엇을  
어떻게 찾을 것인가의  
호기심이 생길때!

# LET'S 너의 미래를 찾고 싶다면 DREAM it

2023학년도 대구대학교 미래융합학부 모집요강



대구대학교  
DAEGU UNIVERSITY

38453 경상북도 경산시 진량읍 대구대로 201  
대표번호·학생행복콜센터 T 053-850-5000 F 053-850-5009